



Experience success. Together.

QUANTO Solutions

SAP Finance & Controlling

QUANTO Solutions | Stand 03-2025 | Marco Spangenberg

Inhalt



1. SAP Finance & Controlling – Übersicht

2. Accounting & Ledger Management

- Parallele Rechnungslegung
- Abgrenzungsbuchungen in SAP S/4HANA
- Aktivierung von Anlagen in SAP S/4HANA

3. Controlling & Kreditmanagement

- FSCM (Basic) Credit Management
- Margin Analysis als neues CO-PA

SAP Finance & Controlling

Partner für FI/CO in SAP ERP & S/4HANA Financials



Klassische (ERP) FI/CO Beratung

FI:

- Klassisches Hauptbuch & New G/L
- Debitoren / Kreditoren-Mgmt.
- Anlagenbuchhaltung & Investitionsmanagement
- Projekt- & Reisemanagement
- Bankbuchhaltung

CO:

- Kostenmanagement
- Ergebnis- & Profitabilitätsanalyse

S/4HANA Financials Fokusbereiche

Accounting & Ledger Management

- Parallele Rechnungslegung (flexibles Ledger-Konzept)
- Abgrenzungsbuchungen (neue Accrual Engine, vordefinierte Abgrenzungsszenarien)
- Aktivierung von Anlagen (Integration mit Universal Journal, neue Buchungslogik & parallele Bewertung)

Controlling & Kreditmanagement

- FSCM (Basic) Credit Management (Kreditwürdigkeits- & Bonitätsprüfung)
- „Margin Analysis“ als neues CO-PA (Universal Journal (ACDOCA) als zentrale Datenquelle)

Accounting & Ledger Management

Parallele Rechnungslegung im Ledger-Konzept



S/4HANA - Parallele Rechnungslegung

Ledger-Konzepte sind wichtiger Bestandteil des Finanzmanagements (Grundlage für Buchführung und Konsolidierung der Finanzdaten).

- **Flexibilität**
- **Effizienz**
- **Globale Vereinheitlichung**
- **Berichtstransparenz**

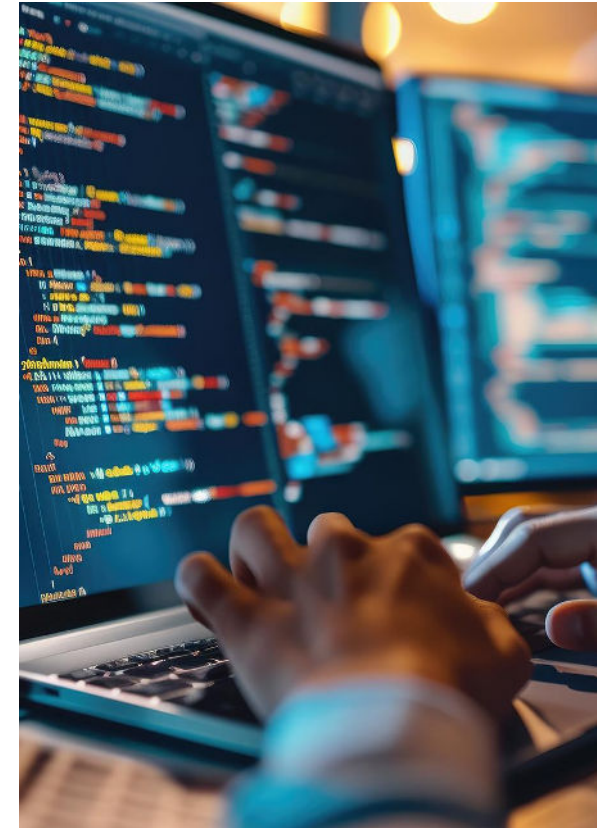
Beratung zu Ledger-Konzepten (führendes Ledger / Parallele Ledger* / Erweiterungs-Ledger**)

Unsere Expertise für Ihren Umstieg

- Prozessberatung
- Prozessoptimierung
- Konzeption

*Neben dem führenden Ledger können ein oder weitere parallele Ledger zur Abbildung von zusätzlichen Rechnungslegungsvorschriften (z.B. Local GAAP; Tax) genutzt werden.

**Zusätzlich kann auch mit Erweiterungs-Ledger gearbeitet werden, um bspw. Simulations- und Prognosebuchungen oder Korrekturbuchungen abzubilden.



Accounting & Ledger Management

Abgrenzungsbuchungen in SAP S/4HANA



Abgrenzungsbuchungen in S/4HANA

Integration mit SAP S/4HANA Cloud und Fiori Apps für eine benutzerfreundliche und effiziente Verwaltung von Abgrenzungsbuchungen.

- **Für eine effiziente, fehlerfreie Buchhaltung und Finanzberichterstattung**

Prozessanalyse und konzeptionelle Beratung zu Handling-Varianten von Abgrenzungsbuchungen:

Wichtige Aspekte der Beratung:

- Manuelle Abgrenzungsbuchungen mit Hilfe der Referenzbelegtechnik und Musterbelegen
- Einsatzmöglichkeiten von Dauerbuchungsbelegen
- Konfiguration der Accrual Engine für
 - manuelle Abgrenzungsbuchungen und
 - integrierte Abgrenzungsbuchungen aus
 - MM-Bestellpositionen
 - Dienstleistungsbestellungen



Accounting & Ledger Management

Aktivierung von Anlagen in SAP S/4HANA



Anlagenaktivierung in SAP S/4HANA:

S/4HANA bietet **eine hohe Flexibilität** bei der Aktivierung von Anlagen:

- mit / ohne Integration in Einkauf- & MM-Modul
- mit / ohne Einsatz des Investitionsmanagement
- oder Anlagen in Bau (ohne CO)?

Organisation von Anlagenzugängen in SAP S/4HANA:

Wir führen Sie durch den gesamten Prozess:

- Aktivierung durch Kauf oder Eigenfertigung
- Integrierte Einkaufsprozesse oder nicht-integrierte Buchung des Anlagenzugangs in der Finanzbuchhaltung
- Kontierung des Anlagenzugangs auf
 - Anlagen-Stammsatz
 - Anlage in Bauoder
 - Nutzung des Investitionsmanagements
 - Projekte und PSP-Elemente
 - Investitionsaufträge



Controlling & Kreditmanagement



FSCM (Basic) Credit Management

SAP S/4HANA Basic Credit Management

Ein leistungsfähiges Tool zur Verwaltung von Kreditrisiken, das Unternehmen hilft,

- **die Bonität von Kunden zu überwachen und**
- **unvorhergesehene Risiken zu minimieren**

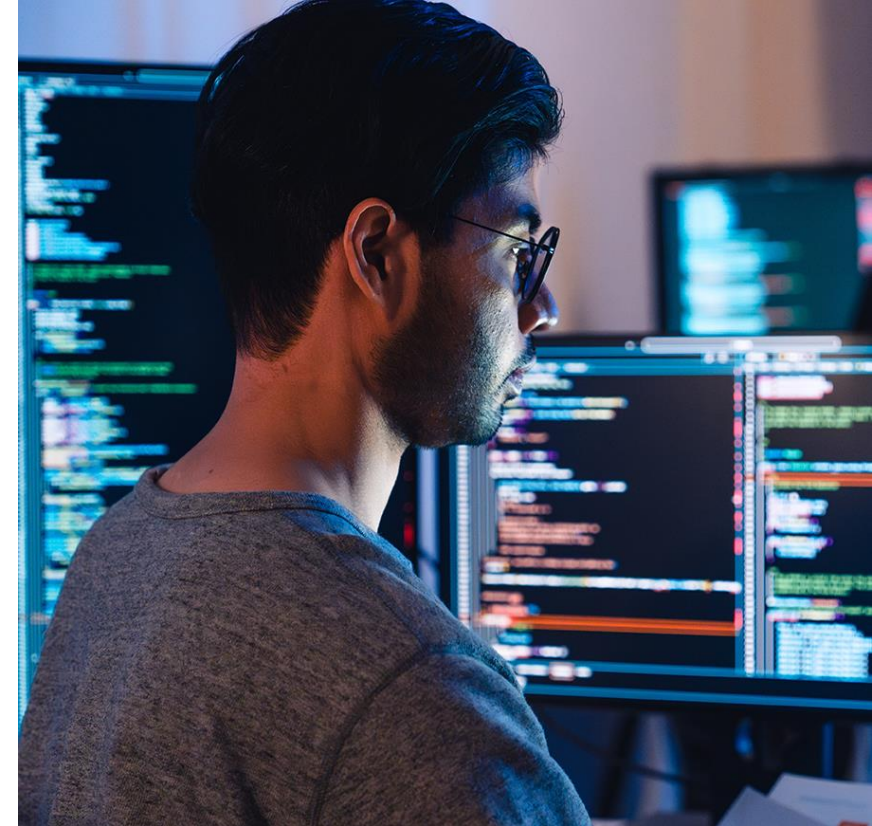
Wesentlich Änderungen gegenüber SAP ERP Credit Management

Konzeptionelle Beratung bei der Überführung des alten Kreditmanagements von SAP ERP in SAP S/4HANA

Kernpunkte unserer Beratung:

CM ist dem Financial Supply Chain Management zugeordnet

- Relevanter Stammsatz ist der Business Partner in S/4HANA mit einer separaten Rolle für CM
- Inanspruchnahme der Kreditlimits wird auf dem Level des Kreditsegments überwacht



Controlling & Kreditmanagement



Margin Analysis als neues CO-PA

Margin Analysis in SAP S/4HANA

Durch die Integration der Profitability Segmente (CO-PA) und den Einsatz moderner Reporting-Tools liefert SAP S/4HANA eine umfassende Lösung für die kontinuierliche

- **Überwachung,**
- **Analyse und**
- **Verbesserung der Rentabilität**

Beratung zu Fragen wie ...

- Wie profitabel sind einzelne Produkte, Dienstleistungen oder Aufträge?
- Welche Kostenstrukturen wirken sich am stärksten auf die Rentabilität aus?
- Welche Preispunkte oder Margen sind notwendig, um ein Zielniveau an Rentabilität zu erreichen?
- Wie verhält sich die Rentabilität in verschiedenen Marktsegmenten oder geografischen Regionen?



Vielen Dank

Wir freuen uns auf die **Zusammenarbeit mit Ihnen**.
Für weitere **Informationen** und bei **Fragen** stehen wir Ihnen gerne zur Verfügung.



Ansprechpartner

Marco Spangenberg
Manager SAP FI/CO

T +49 152 34678507

M marco.spangenberg@quanto-solutions.de

Adresse

QUANTO Solutions GmbH

Am Wallgraben 100

70565 Stuttgart

M info@quanto-solutions.de

W www.quanto-solutions.de